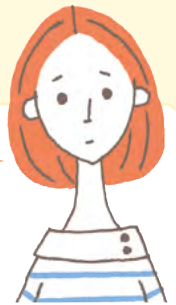


温度が安定しない！



チェック！

水栓のストレーナに**ごみ**や**水あか**が詰まっていますか？

ストレーナを**お手入れ**してください。
(16ページ参照)



使用する
道具・洗剤



歯ブラシ



マイナスドライバー



- 必ず水栓が冷めてから行ってください。
やけどのおそれがあります。

※ここで紹介しているメンテナンス方法は代表的な機種です。詳しくは商品の取扱説明書をご覧ください。

