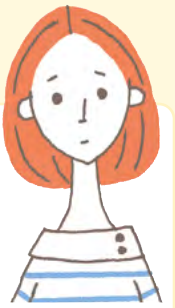




# 浴槽エプロンが 取り付けにくい！



●浴槽エプロンの取り付けかたについては、WEBサイトに動画を掲載しています。

クリックで  
WEB サイトへ



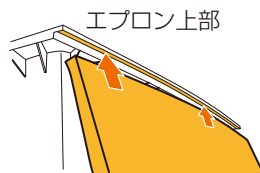
QR コードを  
読み取って  
アクセス

動画を見る

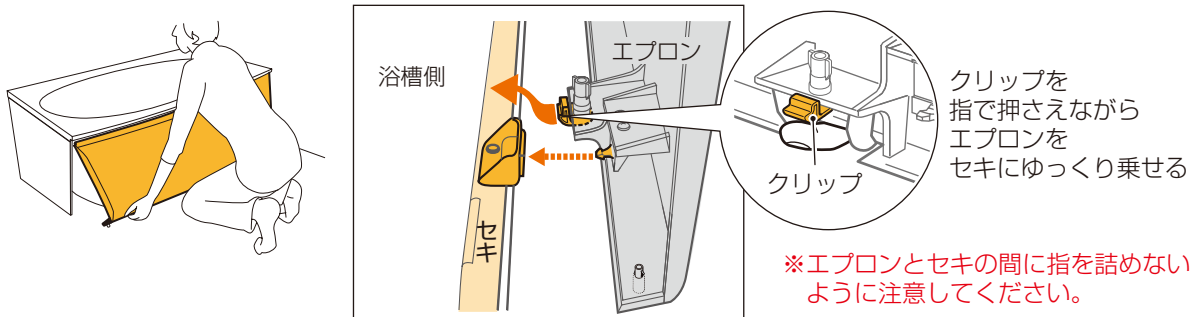


## ●エプロン(大)を取り付けるコツ

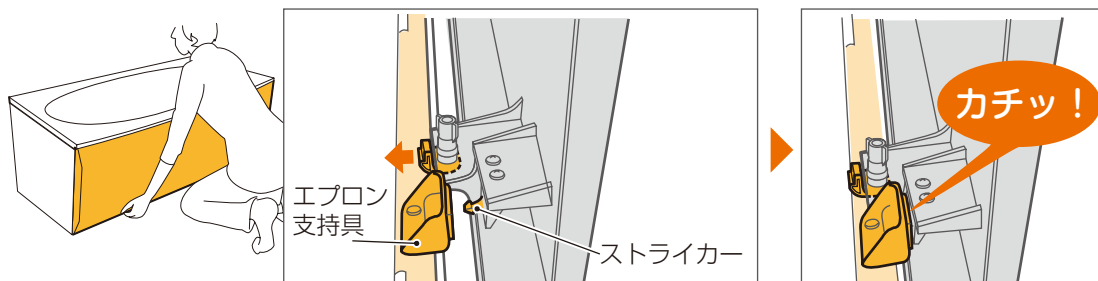
1 エプロン上部を浴槽のフチに差し込む。



2 手かかりを持って浴槽のセキに乗せる。



3 そのまま下部をはめ込む



使用する  
道具・洗剤



厚手のゴム手袋

※エプロン支持具、ストライカーが破損している場合は、  
部品交換をしてください。(12ページ参照)

※ここで紹介しているメンテナンス方法は代表的な機種です。詳しくは商品の取扱説明書をご覧ください。